

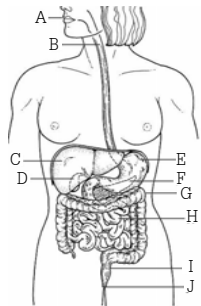
ตะลุยโจทย์ ป.6
เพื่อเตรียมสอบ ONET+เข้า ม.1
วิชาวิทยาศาสตร์
ชุดที่ 6 (ตอนที่ 5/5)



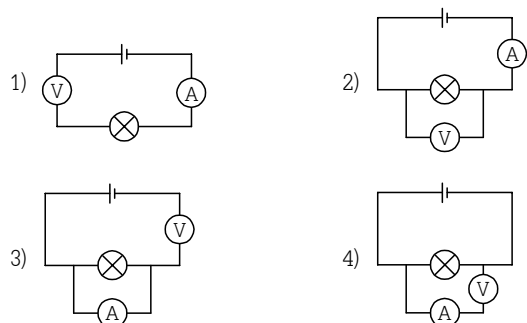
โดยช่วงตั้งแต่ 24 พ.ค.-14 ต.ค. 59 ท่านสามารถติดตามได้ดังนี้ ตะลุยโจทย์ ป.6 ในวันอังคาร, ตะลุยโจทย์ ม.3 ในวันพุธ และตะลุยโจทย์ ม.ปลาย ในวันพฤหัสบดี+วันศุกร์

- ข้อใดไม่ใช่สาเหตุที่ทำให้เกิดการผูกพัน
 - 1) ความร้อน
 - 2) น้ำ
 - 3) โลเคน
 - 4) แก๊สคาร์บอนมอนนอกไซด์
- ในแขนขาที่มีอุปกรณ์ใดที่ทำให้ภาพขยายใหญ่ขึ้น
 - 1) เลนส์เว้า
 - 2) เลนส์นูน
 - 3) กระจกเว้า
 - 4) กระจกเงาราบ

พิจารณารูปภาพต่อไปนี้ แล้วตอบคำถามข้อ 3-4



- อวัยวะในข้อใดสร้างน้ำย่อยสำหรับย่อยโปรตีน, คาร์โบไฮเดรต และไขมันได้ทั้งหมด
 - 1) A และ E
 - 2) E และ F
 - 3) F และ H
 - 4) H และ G
- อวัยวะ C ทำหน้าที่ใด
 - 1) สร้างฮอร์โมนอินซูลิน ควบคุมระดับน้ำตาลในเลือด
 - 2) สร้างน้ำย่อยแล้วส่งไปยังลำไส้เล็ก
 - 3) ผลิตน้ำดี เพื่อช่วยในการย่อยไขมัน
 - 4) ผลิตเมือกเคลือบผิวด้านในลำไส้เล็ก
- ในการต่อวงจรไฟฟ้าที่ใช้แอมมิเตอร์และโวลต์มิเตอร์พร้อมกัน ควรต่อตามรูปใด



- ข้อใดไม่ใช่ความสำคัญของน้ำต่อร่างกายมนุษย์
 - 1) ช่วยควบคุมอุณหภูมิของร่างกายให้คงที่
 - 2) ช่วยให้เกิดปฏิกิริยาเคมีในร่างกายเป็นไปตามปกติ
 - 3) ช่วยกำจัดของเสียออกจากร่างกายทางเหงื่อและปัสสาวะ
 - 4) ช่วยในการแข็งตัวของเลือดและการทำงานของกล้ามเนื้อ

- ข้อใดไม่ใช่การนำธาตุกัมมันตรังสีมาใช้ประโยชน์
 - 1) ใช้ในการถนอมอาหาร
 - 2) ใช้เป็นเชื้อเพลิงในโรงงานไฟฟ้านิวเคลียร์
 - 3) รักษาโรคมะเร็ง
 - 4) ใช้ในอุตสาหกรรมทำความเย็น
- หินในข้อใดสามารถนำมาใช้ในการก่อสร้างได้ทั้งหมด
 - 1) หินแกรนิต หินพัมมิช คีลาแลง
 - 2) หินกรวด หินทราย หินดินดาน
 - 3) หินอ่อน หินสคอเรีย หินปูน
 - 4) หินอบซิเดียน หินบะซอลต์ หินชนวน
- ระบบใดในร่างกายที่มีความเกี่ยวข้องกับระบบการขับถ่ายของเสียทางไตมากที่สุด
 - 1) ระบบภูมิคุ้มกัน
 - 2) ระบบย่อยอาหาร
 - 3) ระบบหมุนเวียนโลหิต
 - 4) ระบบหายใจ

เฉลย

- เฉลย 4)** แก๊สคาร์บอนมอนนอกไซด์
 - 1) ความร้อนจากดวงอาทิตย์หรือไฟป่าทำให้ด้านนอกของหินร้อนกว่าด้านในของหิน ทำให้ด้านนอกของหินหลุดออกเป็นแผ่นๆ
 - 2) น้ำ เป็นตัวการสำคัญที่สุด ทำให้เกิดการผูกพันได้โดยการละลาย
 - 3) โลเคนที่เจริญเติบโตบนหิน จะสร้างกรดอ่อนๆที่ทำให้หินผูกพันได้
- เฉลย 2)** เลนส์นูน
 ในแขนขาที่มีเลนส์นูนมาช่วยในการขยายภาพ เลนส์นูนที่ใช้ในลักษณะนี้เรียกว่า แวนขยาย ซึ่งแวนขยายเป็นอุปกรณ์ที่ช่วยให้เห็นภาพขยายใหญ่ขึ้นที่ระยะ 25 เซนติเมตร ภาพที่เกิดจากแวนขยายเป็นภาพเสมือนหัวตั้ง
- เฉลย 3)** F และ H
 อวัยวะ A คือ ปาก ภายใต้อวัยวะต่อมน้ำลาย ทำหน้าที่ผลิตน้ำลายในน้ำลายมีน้ำย่อยย่อยแป้ง (คาร์โบไฮเดรต) ให้กลายเป็นน้ำตาล
 อวัยวะ E คือ กระเพาะอาหาร สร้างน้ำย่อยสำหรับย่อยโปรตีน
 อวัยวะ F คือ ตับอ่อน สร้างน้ำย่อยสำหรับย่อยโปรตีน, คาร์โบไฮเดรต และไขมัน
 อวัยวะ H คือ ลำไส้เล็ก สร้างน้ำย่อยสำหรับย่อยโปรตีน, คาร์โบไฮเดรต และไขมัน
 อวัยวะ G คือ ลำไส้ใหญ่ ไม่มีการสร้างน้ำย่อยสำหรับย่อยอาหาร
- เฉลย 3)** ผลิตน้ำดี เพื่อช่วยในการย่อยไขมัน
 อวัยวะ C คือ ตับ ตับทำหน้าที่สร้างน้ำดีแล้วส่งไปเก็บไว้ในถุงน้ำดี ซึ่งมีท่อติดต่อกับลำไส้เล็ก น้ำดีมีสีเขียวและมีสภาพเป็นเบสอ่อนๆ น้ำดีไม่ใช่เอนไซม์ เพราะไม่ใช่สารประเภทโปรตีน จึงไม่มีหน้าที่เกี่ยวข้องโดยตรงกับการย่อยอาหาร แต่หน้าที่จะช่วยย่อยเชิงกลหรือทำให้ไขมันแตกตัวเป็นเม็ดเล็กๆ ช่วยเพิ่มประสิทธิภาพในการย่อยของเอนไซม์หรือน้ำย่อยที่สร้างจากตับอ่อน

- เฉลย 2)**

 ในการวัดกระแสไฟฟ้าในวงจรเราใช้แอมมิเตอร์ ซึ่งใช้ เป็นสัญลักษณ์ต่ออนุกรมเข้าในวงจร



- เฉลย 4)** ช่วยในการแข็งตัวของเลือดและการทำงานของกล้ามเนื้อ
 แร่ธาตุแคลเซียมช่วยในการแข็งตัวของเลือดและการทำงานของกล้ามเนื้อ
- เฉลย 4)** ใช้ในอุตสาหกรรมทำความเย็น
 รังสีจากสารกัมมันตรังสี ใช้ในการบำบัดโรคมะเร็ง ในทางอุตสาหกรรม ใช้รังสีวัดความหนาของวัสดุในโรงงานผลิตกระดาษ ผลิตแผ่นยาง และแผ่นโลหะ ใช้รังสีในการวิเคราะห์ส่วนประกอบของผลิตภัณฑ์ เช่น โลหะผสม แร่ ถ่านหิน ใช้ยูเรเนียมเป็นเชื้อเพลิงสำหรับผลิตกระแสไฟฟ้าในโรงไฟฟ้านิวเคลียร์ ทางการเกษตร ใช้รังสีในการถนอมอาหารเพื่อยืดอายุการเก็บรักษาอาหาร เพราะรังสีจะทำลายแบคทีเรียและจุลินทรีย์ที่ก่อให้เกิดการเน่าเสียในอาหาร ใช้รังสีเพื่อปรับปรุงพันธุ์พืชให้มีความแข็งแรงต้านทานต่อโรคและแมลง เพื่อเพิ่มผลผลิตให้สูงขึ้น ทางการวิจัย ใช้ตรวจวิเคราะห์อายุโบราณวัตถุและซากฟอสซิล อายุหิน หรือเปลือกโลก
- เฉลย 2)** หินกรวด หินทราย หินดินดาน
 หินแกรนิต คีลาแลง หินกรวด หินทราย หินดินดาน หินอ่อน หินปูน และหินบะซอลต์ นำมาใช้ในการก่อสร้างได้
 หินพัมมิช และหินสคอเรีย ใช้ทำหินสำหรับขัด
 หินชนวน ใช้ทำกระดานชนวน ใช้ฆังหลังคา ใช้ทำแผ่นปูพื้นทางเดินในสวน และใช้ทำแผ่นกันความร้อน
 หินอบซิเดียน มงกุฎสมัยยุคหินนำไปใช้ทำเครื่องมือใช้สอยต่างๆ เช่น มีด ขวาน และเครื่องมือต่างๆ เป็นต้น
- เฉลย 3)** ระบบหมุนเวียนโลหิต
 ไต เป็นอวัยวะที่สำคัญที่สุดของระบบ ไตมีรูปร่างคล้ายเมล็ดถั่ว ภายในไตจะมีหน่วยไตจำนวนมาก ทำหน้าที่กรองน้ำ และของเสียออกจากเลือด จนได้น้ำปัสสาวะไหลไปตามท่อเล็กๆ ลงสู่กรวยไต ผ่านหลอดไตไปสะสมในกระเพาะปัสสาวะ

นักเรียนสามารถเข้าไปดูข้อมูลย้อนหลังได้ที่
www.bunditnaenaew.com