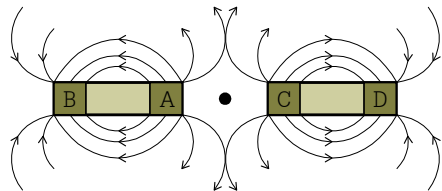


ตะลุยโจทย์ ป.6
เพื่อเตรียมสอบ ONET+เข้า ม.1
วิชาวิทยาศาสตร์
ชุดที่ 13 (ตอนที่ 2/5)



โดยช่วงตั้งแต่ 30 ต.ค. 61-1 มี.ค. 62 ท่านสามารถติดตามได้ดังนี้ ตะลุยโจทย์ ป.6 ในวันอังคาร, ตะลุยโจทย์ ม.3 ในวันพุธ และตะลุยโจทย์ ม.ปลาย ในวันพฤหัสบดี+วันศุกร์

1. ข้อใดกล่าวถูกต้อง
- 1) การที่น้ำแข็งละลายเป็นน้ำเป็นการเปลี่ยนแปลงทางเคมี
 - 2) สารแต่ละชนิดมีความสามารถนำความร้อนได้เท่ากัน
 - 3) ความร้อนจะถ่ายโอนจากที่มีอุณหภูมิต่ำไปสู่อุณหภูมิที่สูงกว่า
 - 4) ของเหลวมีการจัดเรียงตัวของอนุภาคอย่างหลวมๆ รูปร่างเปลี่ยนแปลงไปตามภาชนะที่บรรจุ



จากรูป สรุปได้ดังข้อใด

- 1) A กับ C เป็นแม่เหล็กที่มีขั้วชนิดเดียวกัน
 - 2) A กับ C เป็นแม่เหล็กที่มีขั้วต่างชนิดกัน
 - 3) B และ C มีอำนาจเท่ากับ A และ C
 - 4) B กับ C และ A กับ D เป็นขั้วชนิดเดียวกัน
3. ข้อใดกล่าวถึงป่าชายเลน**ไม่ถูกต้อง**
- 1) เป็นแหล่งอนุบาลสัตว์น้ำ
 - 2) ลดการกัดกร่อนของชายฝั่งทะเลจากน้ำทะเล
 - 3) พืชที่ขึ้นส่วนใหญ่เป็นพืชที่ผลัดใบ
 - 4) พื้นดินมีลักษณะเป็นดินเลน
4. ข้อใดกล่าวถูกต้อง
- 1) การเปลี่ยนแปลงทางเคมีทำให้เกิดสารใหม่
 - 2) การเปลี่ยนแปลงทางกายภาพสมบัติของสารเปลี่ยนไป
 - 3) การเปลี่ยนแปลงทางกายภาพทำให้กลับสู่สภาพเดิมไม่ได้
 - 4) การเปลี่ยนแปลงทางเคมีองค์ประกอบทางเคมีคงเดิมไม่เปลี่ยนแปลง
5. หากพบเครื่องหมายนี้บนผลิตภัณฑ์ บ่งบอกว่าผลิตภัณฑ์นั้นเป็นอย่างไร



- 1) ใช้แล้วนำกลับไปผลิตใหม่ แล้วนำกลับมาใช้
- 2) หลีกเลียงอันตรายที่เกิดกับสิ่งแวดล้อม
- 3) นำไปซ่อมแซมให้สามารถนำกลับมาใช้ประโยชน์ต่อได้
- 4) ใช้แล้ว แต่นำไปตัดแปลงเพื่อนำกลับมาใช้ใหม่

6. นักเรียนคนหนึ่งทำการทดลองสังเกตไส้เดือน ข้อใด**ไม่ใช่**การสังเกต
- 1) ไม่มีขา
 - 2) ลำตัวมีสีน้ำตาลแดง
 - 3) ลำตัวเป็นปล้องๆ หลายปล้อง
 - 4) ผิวหนังเป็นเมือกใช้แลกเปลี่ยนแก๊ส
7. ข้อใดที่พืช**ไม่ใช่**ในการสร้างอาหารด้วยการสังเคราะห์ด้วยแสง
- 1) แก๊สออกซิเจน
 - 2) แก๊สคาร์บอนไดออกไซด์
 - 3) น้ำ
 - 4) คลอโรฟิลล์
8. เรามักพบซากไดโนเสาร์หรือฟอสซิลในหินชนิดใด
- 1) หินอ่อน
 - 2) หินดินดาน
 - 3) หินแกรนิต
 - 4) หินอัคนี
9. ข้อใดอธิบายพืชใบเลี้ยงคู่**ไม่ถูกต้อง**
- 1) เส้นใบมีลักษณะเป็นร่างแห
 - 2) มีระบบรากแก้ว
 - 3) มีใบเลี้ยง 2 ใบ
 - 4) ไม่มีการเจริญทางด้านข้างของลำต้น
10. เมื่อขึ้นไปบนที่สูงจากระดับน้ำทะเลมากจะรู้สึกหุ้อ เพราะเหตุใด
- 1) ความดันอากาศภายในช่องหูน้อยกว่าภายนอก
 - 2) ความดันอากาศภายในช่องหูทั้งสองไม่เท่ากัน
 - 3) ความดันอากาศภายนอกน้อยกว่าภายในช่องหู
 - 4) ความดันอากาศภายนอกเท่ากับภายในช่องหู
11. วัตถุในข้อใดมีแรงดันทุกทิศทุกทาง
- 1) น้ำ
 - 2) ท่อนไม้
 - 3) เหล็ก
 - 4) ร่างกายมนุษย์
12. แก๊สใดเมื่อรวมกับไอน้ำในอากาศจะทำให้เกิดฝนกรด
- 1) แก๊สซัลเฟอร์ไดออกไซด์
 - 2) แก๊สออกซิเจน
 - 3) แก๊สคาร์บอนมอนอกไซด์
 - 4) แก๊สโอโซน

เฉลย

1. **เฉลย 4)** ของเหลวมีการจัดเรียงตัวของอนุภาคอย่างหลวมๆ รูปร่างเปลี่ยนแปลงไปตามภาชนะที่บรรจุ
- ของเหลวมีการจัดเรียงตัวของอนุภาคไม่หนาแน่น เมื่อเทใส่ภาชนะใดก็สามารถเปลี่ยนแปลงรูปร่างไปตามภาชนะนั้นๆ
2. **เฉลย 1)** A กับ C เป็นแม่เหล็กที่มีขั้วชนิดเดียวกัน
- A กับ C เป็นขั้วแม่เหล็กชนิดเดียวกัน เพราะจากรูป จะพบว่าเส้นแรงแม่เหล็กหรือสนามแม่เหล็กจะผลักกัน

3. **เฉลย 3)** พืชที่ขึ้นส่วนใหญ่เป็นพืชที่ผลัดใบ
- ป่าชายเลนเป็นป่าบริเวณชายฝั่งทะเลและปากแม่น้ำของประเทศในเขตร้อน เป็นกลุ่มของสังคมพืช ซึ่งส่วนใหญ่จะเป็นไม้ไม่ผลัดใบ ดินเป็นดินเลนซึ่งเกิดจากการทับถมของตะกอนบริเวณปากแม่น้ำ มีความแตกต่างของระดับน้ำทะเลในช่วงต่างๆ ของแต่ละวันด้วย สิ่งมีชีวิตที่อาศัยอยู่บริเวณป่าชายเลนจะต้องปรับตัวให้ดำรงชีพอยู่ในสภาพแวดล้อมที่แตกต่างกันในแต่ละช่วงวัน ช่วยลดการกัดกร่อนของชายฝั่งทะเลจากน้ำทะเลและเป็นแหล่งอนุบาลสัตว์น้ำที่ยังไม่แข็งแรง
4. **เฉลย 1)** การเปลี่ยนแปลงทางเคมีทำให้เกิดสารใหม่
- การจุดเทียนไข และการเผากระดาษ เป็นการเปลี่ยนแปลงทางเคมีทำให้เกิดสารใหม่
5. **เฉลย 1)** ใช้แล้วนำกลับไปผลิตใหม่ แล้วนำกลับมาใช้
- เครื่องหมายลูกศรดังกล่าว หมายถึง Recycle เป็นการนำวัสดุที่ใช้แล้ว กลับไปเข้ากระบวนการผลิตใหม่ ให้เป็นของใหม่อาจจะเหมือนหรือไม่เหมือนเดิมก็ได้
6. **เฉลย 4)** ผิวหนังเป็นเมือกใช้แลกเปลี่ยนแก๊ส
- เป็นการลดความชื้นของผู้สังเกต
- การสังเกต หมายถึง การใช้ประสาทสัมผัสอย่างใดอย่างหนึ่งหรือหลายอย่างรวมกัน ได้แก่ หู ตา จมูก ลิ้น และกาย เข้าไปสัมผัสโดยตรงกับวัตถุหรือเหตุการณ์เพื่อค้นหาข้อมูลซึ่งเป็นรายละเอียดของสิ่งนั้น
7. **เฉลย 1)** แก๊สออกซิเจน
- พืชใช้คลอโรฟิลล์, แสง, น้ำ และแก๊สคาร์บอนไดออกไซด์ ในการสังเคราะห์ด้วยแสง ผลผลิตที่ได้ คือ แก๊สออกซิเจนและแป้ง
8. **เฉลย 2)** หินดินดาน
- ฟอสซิล คือ ซากพืชซากสัตว์ที่ทับถมในหิน หินชั้นหรือหินตะกอนที่มักพบฟอสซิลอยู่ เช่น หินทราย หินปูน หินดินดาน เป็นต้น
9. **เฉลย 4)** ไม่มีการเจริญทางด้านข้างของลำต้น
- พืชใบเลี้ยงคู่มีใบเลี้ยง 2 ใบ เส้นใบมีลักษณะเป็นร่างแห มีรากเป็นระบบรากแก้ว มีการเจริญเติบโตทางด้านข้างของลำต้น ส่วนพืชใบเลี้ยงเดี่ยวมีใบเลี้ยง 1 ใบ เส้นใบมีลักษณะเรียงขนานกัน มีรากเป็นระบบรากฝอย ไม่มีการเจริญเติบโตทางด้านข้างของลำต้น
10. **เฉลย 3)** ความดันอากาศภายนอกน้อยกว่าภายในช่องหู
- ความสูงจากระดับน้ำทะเลยิ่งมีมากเท่าไร ก็จะมีความดันอากาศบริเวณนั้นลดลงไปเรื่อยๆ ตามระดับความสูง ทำให้ความดันอากาศภายในช่องหูมีมากกว่า เยื่อแก้วหูถูกดันให้โค้งออกจึงรู้สึกอื้อในหู
11. **เฉลย 1)** น้ำ
- ของเหลวจะมีแรงดันทุกทิศทุกทาง
12. **เฉลย 1)** แก๊สซัลเฟอร์ไดออกไซด์
- นักวิทยาศาสตร์เชื่อว่า สาเหตุของฝนกรด คือ แก๊สซัลเฟอร์ไดออกไซด์และออกไซด์ของไนโตรเจน ซึ่งเกิดจากการเผาไหม้เชื้อเพลิงในเครื่องยนต์และโรงงานต่างๆ แล้วถูกปล่อยสู่บรรยากาศและเกิดการทำปฏิกิริยากับน้ำ ออกซิเจนและสารเคมีอื่นๆ ก่อให้เกิดสารประกอบที่เป็นกรดซัลฟิวริกและกรดไนตริก ฝนกรดจะจำกัดการเติบโตของพืช ชะล้างธาตุอาหารจากดิน ทำลายแม่น้ำและทะเลสาบ กัดกร่อนตึกโบราณของ และอนุสาวรีย์ต่างๆ