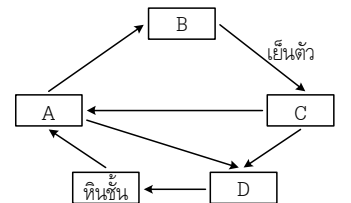


ตะลุยโจทย์ ป.6
เพื่อเตรียมสอบ ONET+เข้า ม.1
วิชา วิทยาศาสตร์
ชุดที่ 4 (ตอนที่ 1/5)



โดยช่วงตั้งแต่ 13 ต.ค. 58-26 ก.พ. 59 ท่านสามารถติดตามได้ดังนี้ ตะลุยโจทย์ ป.6 ในวันอังคาร, ตะลุยโจทย์ ม.3 ในวันพุธ และตะลุยโจทย์ ม.ปลาย ในวันพฤหัสบดี

- ข้อใด**ไม่ถูกต้อง**เกี่ยวกับดาวพลูโต
 - ดาวพลูโตประกอบด้วยหินและน้ำแข็ง
 - ดาวพลูโตมีดวงจันทร์ที่เป็นบริวาร 1 ดวง
 - ดาวพลูโตถูกจัดเป็นดาวเคราะห์แคระ
 - ดาวพลูโตโคจรเข้าไปในวงโคจรของดาวเนปจูน
- ข้อใดเป็นลักษณะของดาวเคราะห์
 - มีแสงสว่างในตัวเอง
 - มีขนาดต่างกัน สามารถมองเห็นได้ด้วยตาเปล่าทุกดวง
 - มีการเคลื่อนที่ ไม่ได้อยู่ในตำแหน่งเดิมตลอด
 - ทุกดวงหมุนรอบตัวเองแบบทวนเข็มนาฬิกา
- ข้อใด**ไม่ใช่**ปัจจัยที่ทำให้เกิดหินตะกอน
 - ความแรงของกระแส
 - ความร้อนใต้เปลือกโลก
 - แรงโน้มถ่วงของโลก
 - การเปลี่ยนแปลงอุณหภูมิ
- สัตว์ในข้อใด**ไม่มี**อวัยวะในการหายใจโดยเฉพาะ แต่มีการแลกเปลี่ยนแก๊สโดยใช้เยื่อหุ้มเซลล์
 - ดาวทะเล
 - แมงกะพรุน
 - หอย
 - แมงมุม
- ข้อใด**ไม่ใช่**วิธีการในการป้องกันการพังทลายของดิน
 - การปลูกหญ้าแฝก
 - การปลูกพืชคลุมดิน
 - การทำนขั้นบันได
 - การปลูกพืชหมุนเวียน
- ไขมัน 20 กรัม กับคาร์โบไฮเดรต 25 กรัม เมื่อรับประทานอาหารทั้ง 2 ชนิด จะได้พลังงานรวมเท่าใด
 - 45 กิโลแคลอรี
 - 180 กิโลแคลอรี
 - 280 กิโลแคลอรี
 - 405 กิโลแคลอรี
- ข้อใด**ไม่ใช่**ความสำคัญของสารอาหารประเภทไขมัน
 - เป็นโครงสร้างของเซลล์ประสาท
 - เป็นฉนวนป้องกันการกระแทกกระเทือนแก้อวัยวะภายใน
 - ช่วยควบคุมอุณหภูมิของร่างกายให้คงที่
 - ไขมันได้ผิวหนังถูกรังสีอัลตราไวโอเล็ตเปลี่ยนเป็นวิตามินดีได้



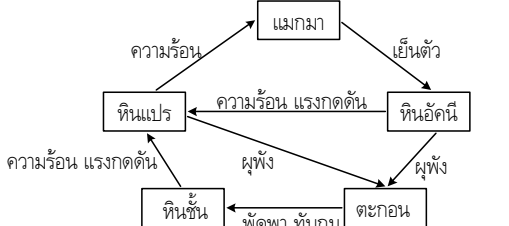
- จากแผนภาพ ข้อใดต่อไปนี้กล่าวถูกต้อง
- A คือ หินที่เกิดจากการแปรสภาพ เนื่องจากความร้อน แรงกดดัน และการผุพัง
 - เป็นการแปรสภาพและการหมุนเวียนของหิน ซึ่งเกิดจากความร้อน แรงกดดัน และปฏิกิริยาเคมี
 - เมื่อ B เย็นตัวลงภายใต้เปลือกโลก ทำให้ได้ C มีผลึกขนาดใหญ่ มีรูพรุน
 - กระบวนการสำคัญที่ทำให้เกิด D คือ กระแสน้ำและกระแสลม

- ข้อใดกล่าว**ไม่ถูกต้อง**เกี่ยวกับสัตว์ครึ่งน้ำครึ่งบก
 - อุณหภูมิของร่างกายเปลี่ยนแปลงตามอุณหภูมิของสิ่งแวดล้อม
 - มีการปฏิสนธิออกวางไข่และออกลูกเป็นไข่
 - ตัวอ่อนมีรูปร่างเหมือนตัวเต็มวัย เพียงแต่ขนาดเล็กกว่า
 - สามารถหายใจทางผิวหนังได้

เฉลย

- เฉลย 2)** ดาวพลูโตมีดวงจันทร์ที่เป็นบริวาร 1 ดวง ดาวพลูโตมีดวงจันทร์ที่เป็นบริวาร 4 ดวง ได้แก่ ดวงที่ 1 ชื่อ Charon มีขนาดเส้นผ่านศูนย์กลางประมาณ 1,043 กิโลเมตร อยู่ใกล้ดาวพลูโตที่สุด และมีขนาดใหญ่ที่สุดในบรรดาดวงจันทร์บริวารทั้งหมด ดวงที่ 2 ชื่อ Nix มีขนาดเส้นผ่านศูนย์กลาง 90 กิโลเมตร ดวงที่ 3 ชื่อ P4 (ชื่อไม่เป็นทางการ เป็นดวงที่เพิ่งมีการค้นพบล่าสุด) มีขนาดเส้นผ่านศูนย์กลาง 13-34 กิโลเมตร ดวงที่ 4 ชื่อ Hydra อยู่ไกลที่สุดจากดาวพลูโต มีขนาดเส้นผ่านศูนย์กลาง 112 กิโลเมตร
- เฉลย 3)** มีการเคลื่อนที่ ไม่ได้อยู่ในตำแหน่งเดิมตลอด **ดาวเคราะห์** คือ ดาวที่ไม่มีแสงสว่างในตัวเอง แต่สะท้อนแสงอาทิตย์ส่องเข้าตาเรา ดาวเคราะห์แต่ละดวงมีขนาดและดวงจันทร์ที่เป็นบริวารไม่เท่ากัน ดาวเคราะห์แต่ละดวงอยู่ห่างจากดวงอาทิตย์เป็นระยะทางต่างกัน แต่ทุกดวงต่างอยู่ในระบบสุริยะโดยหมุนรอบตัวเองและโคจรรอบดวงอาทิตย์ด้วยความเร็วที่ต่างกัน
- เฉลย 2)** ความร้อนใต้เปลือกโลก หินตะกอนหรือหินชั้นเป็นหินที่เกิดจากการตกตะกอนของเม็ดแร่ที่ได้จากการผุพังของหินชนิดใดก็ได้ที่ผิวโลก โดยกระบวนการผุพัง การกัดเซาะ และ**การกร่อนโดยกระแสน้ำ** (การไหลของกระแสน้ำจะกัดเซาะเปลือกโลกให้สึกกร่อนทั้งหลาย) ปฏิกิริยาเคมี (น้ำฝนมีสภาพเป็นกรด เรียกว่า ฝนกรด เมื่อตกลงมาบนพื้นผิวโลก สามารถกัดกร่อนหินให้ผุพังได้) **การเปลี่ยนแปลงอุณหภูมิ** (การเปลี่ยนแปลงอุณหภูมิในอากาศจะทำให้หินซึ่งเป็นส่วนประกอบของเปลือกโลกขยายตัวและหดตัวไม่เท่ากันระหว่างผิวด้านนอกกับเนื้อหินชั้นใน ทำให้หินเกิดการแตกกร้าวได้) **แรงโน้มถ่วงของโลก** (แรงโน้มถ่วงของโลกจะพยายามดึงวัตถุต่างๆ ให้ตกลงสู่ที่ต่ำหรือตกลงสู่พื้นโลกตลอดเวลา) ตะกอนถูกนำพามาโดยแม่น้ำ ลำธาร ลม หรือธารน้ำแข็งมาสะสมทับถมกันในบริเวณแอ่งน้ำกว้างๆ และเกิดการจับตัวกันแน่นโดยวัตถุประสานเป็นตัวประสาน ซึ่งได้แก่แร่ธาตุต่างๆ เช่น ซิลิกา เหล็กออกไซด์ อะลูมิเนียมออกไซด์ และแคลเซียมคาร์บอเนต ยึดเกาะอนุภาคต่างๆ กลายเป็นหินตะกอนในเวลาต่อมา

- เฉลย 2)** แมงกะพรุน สัตว์น้ำชั้นต่ำ เช่น ไฮดรา แมงกะพรุน ฟองน้ำ พลานาเรีย ไม่มีอวัยวะในการหายใจโดยเฉพาะการแลกเปลี่ยนแก๊สใช้เยื่อหุ้มเซลล์หรือผิวหนังที่ชุ่มชื้น สัตว์น้ำชั้นสูง เช่น ปลา ปู กุ้ง หมึก หอย ดาวทะเล มีเหงือก (Gill) ซึ่งมีความแตกต่างกันออกไปในด้านความซับซ้อน แต่ทำหน้าที่เช่นเดียวกัน **ยกเว้น** สัตว์ครึ่งน้ำครึ่งบกในช่วงที่เป็นลูกอ๊อดซึ่งอาศัยอยู่ในน้ำ จะหายใจด้วยเหงือก แมงมุมมีแผงปอดหรือถุงปอด (Lung Book) มีลักษณะเป็นเส้นๆ ยื่นออกมาจากร่างกาย
- เฉลย 4)** การปลูกพืชหมุนเวียน การปลูกพืชหมุนเวียนเป็นการปลูกพืชหลายๆ ชนิด หมุนเวียนกันไป เพราะพืชแต่ละชนิดใช้ธาตุอาหารต่างกันและไม่เท่ากัน ทำให้รักษาระดับความอุดมสมบูรณ์ของดินไว้ได้นาน และยังเป็นการลดศัตรูพืชได้อีกด้วย เพราะพืชแต่ละชนิดมีศัตรูพืชแตกต่างกันไป 1), 2) และ 3) การปลูกหญ้าแฝก, การปลูกพืชคลุมดิน และการทำนาขั้นบันไดเป็นการลดการกร่อนดิน ลดการพัดพาดิน ลดการพัดพาต้นพืช
- เฉลย 3)** 280 กิโลแคลอรี ไขมัน 1 กรัม ให้พลังงาน 9 กิโลแคลอรี ไขมัน 20 กรัม ให้พลังงาน 180 กิโลแคลอรี คาร์โบไฮเดรต 1 กรัม ให้พลังงาน 4 กิโลแคลอรี คาร์โบไฮเดรต 25 กรัม ให้พลังงาน 100 กิโลแคลอรี ดังนั้นรวมพลังงานทั้งหมดเท่ากับ 180 + 100 = 280 กิโลแคลอรี
- เฉลย 3)** ช่วยควบคุมอุณหภูมิของร่างกายให้คงที่ น้ำเป็นสารอาหารที่ช่วยควบคุมอุณหภูมิของร่างกายให้คงที่ เพราะแลกเปลี่ยนความร้อนได้ดี และมีปริมาณมากในร่างกาย
- เฉลย 2)** เป็นการแปรสภาพและการหมุนเวียนของหิน ซึ่งเกิดจากความร้อน แรงกดดัน และปฏิกิริยาเคมี



- เฉลย 3)** ตัวอ่อนมีรูปร่างเหมือนตัวเต็มวัย เพียงแต่ขนาดเล็กกว่า สัตว์ครึ่งน้ำครึ่งบกเป็นสัตว์เลือดเย็น อุณหภูมิภายในร่างกายเปลี่ยนแปลงตามอุณหภูมิของสิ่งแวดล้อม มีการผสมพันธุ์นอกวางไข่ เพศเมียวางไข่เป็นกลุ่มอยู่ในน้ำ เพศผู้ฉีดน้ำเชื้อเข้าผสมกับไข่ ตัวอ่อนอาศัยอยู่ในน้ำ หายใจด้วยเหงือก เมื่อโตขึ้นอยู่บนบก หายใจด้วยปอดและผิวหนัง มีการเปลี่ยนแปลงลักษณะรูปร่างเป็นขั้นๆ ของสัตว์ระหว่างการเจริญเติบโต